



# **eta systems LED Produktprogramm**

Überblick über die Lösungen welche mit eta systems GmbH LED-Leuchten realisierbar sind.

**Stand Juli 2023**

**eta-systems GmbH**

**Rütmattstrasse 11**

**5004 Aarau**

# Beschreibung eta LED

Da es auf dem Markt keine nachhaltig Recyclebaren LED-Leuchten gibt, haben wir von der eta systems GmbH unser eigenes Konzept entwickelt. Es genügt unseren Anforderungen an Nachhaltigkeit und ist beliebig skalierbar. Unsere Leuchten werden zum grössten Teil in der Schweiz produziert.

In dieser Broschüre erhalten Sie einen ersten Eindruck mit welchen Komponenten wir auch Ihr Problem lösen können.

Die eta systems LED Produktpalette umfasst drei Kategorien:

- 27 mm Leuchten, kompatibel mit 50 mm GU5.3 Sockel
- 35 mm Leuchten, Leistung bis 25 Watt, mit Kühlkörper
- 15 mm LED-Streifen, der universelle Problemlöser

Zusätzlich sind angepasste Spannungsversorgungen, Controller und Wandler lieferbar, welche auch einen Betrieb ab Batterie in Kombination mit Photovoltaik Zellen ermöglichen.

Kombiniert ergeben diese Komponenten ein abgerundetes System, mit welchem wir sicherlich auch Ihre Beleuchtungsprobleme zu fairen Preisen lösen können.

Sollten Sie bedarf haben an Leuchten welche Mechanisch in eine Bestehende Installation passen sollen können wir Ihnen die Passende Lösung meist zu wirtschaftlich Sinnvollen Konditionen anbieten.

Bei uns erhalten Sie effiziente Beleuchtungslösungen im Bereich von 180 Lumen / Watt mit den auf Ihre Bedürfnisse angepasste Lichtqualität und der entsprechenden Stromversorgung sowie das optimale Bedienungsgerät.

## Leuchten 27 mm

Die 27 mm Leuchten sind ein Produkt, welches in klassische Einbausockel vom Typ GU 5.3 passt. Der Aussendurchmesser der Blende von 50 mm kann aber auch dazu dienen eine individuelle Leuchte zu realisieren. Es sind hier Betriebsspannungen bis 36 V Volt möglich, und die gewünschte Farbtemperatur kann frei gewählt werden. Zusätzlich sind auch Bicolor Modelle verfügbar, was modernen, DALI gesteuerten Umgebungen einen zusätzlichen Reiz verleiht. Aber auch mit unseren Controllern erhellen Sie Ihren Wohnbereich nachhaltig. Herauszuheben ist, dass die Ambientleuchte eine breite Ausleuchtung gewährleistet, welche gerade bei niedrigen Deckenhöhen die Beleuchtung wesentlich angenehmer gestaltet.



Abbildung 1: Ambientleuchte weiss, 12V

Nachfolgend sehen Sie einige Beispiele von anderen 27 mm Leuchten:



*Abbildung 2: Ambientleuchte Silber, 24V*



*Abbildung 3: Spotleuchte weiss, 12 V*

## Bestellnummern Leuchten

Typ	Farb-Temperatur	Farbwider-gabeindex	Span-nung	Controller	Strom	Anschluss	Optik	Front	Kühlung
<b>530-</b>	<b>40(/30)-</b>	<b>A</b>	<b>12</b>	<b>F</b>	<b>300</b>	<b>J</b>	<b>L</b>	<b>5A</b>	<b>1</b>
	Kelvin	CRI	Volt	Typ	mA	Stecker	Linse	Blende	Bügel
530 27mm	22=2200	A = 95	12	E = 5V	150	I=GU 5.3	L=Breit	5A=50mm, weiss	0 = Nein
535 Streifen	27=2700	B = 90	24	F = 10V	300	J=JST	M=Medium	5B=50mm, Silber	1 = Ja
538 35mm	30=3000	C = 80	48	G = PWM	400	JJ=2xJST	S=Spot	5C=50mm schwarz	2 = Klemme
	35=3500	<b>D = 70</b>		H = kein	800	K=Klemme	Q=Spezial	6D=60mm, weiss	3 = 20mm
	40=4000				1200	Q=LECO	A=Satinice	6E=60mm, Silber	4= 15mm
	50=5000				1600	W=Wire		6F=60mm, schwarz	5=Profil
	99=Spezial							X=Spezial	

Um der grossen Vielfalt Rechnung zu tragen, werden unsere Leuchten nach Wunsch zusammengestellt.

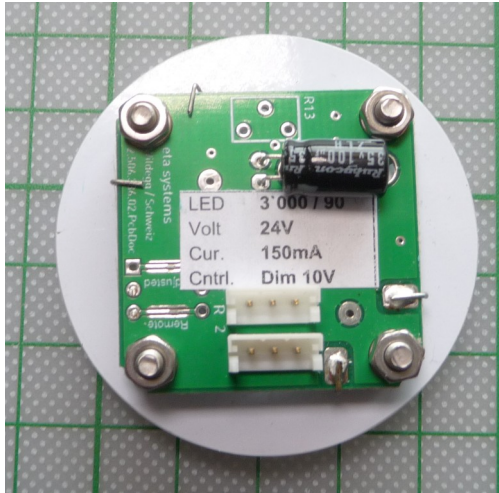


Abbildung 4: Rückansicht

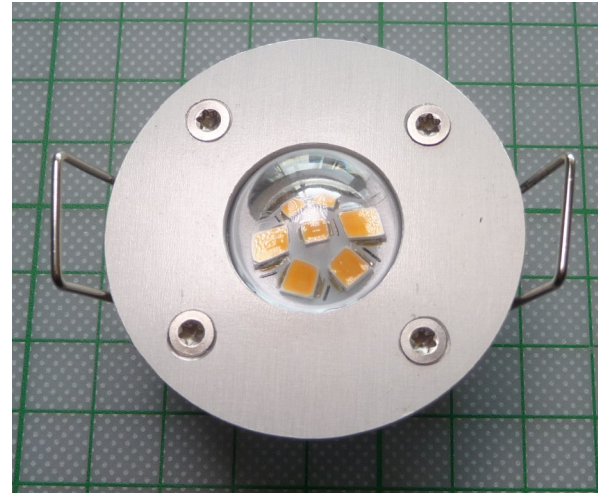


Abbildung 5: Version mit Klemme

Die abgebildete Version mit Klemme (Abbildung 5) erlaubt einen Einbau ohne zusätzlichen Sockel. Gerade bei engen Platzverhältnissen ist diese Option oft die erste Wahl. Auch optisch ist so der Leuchtkörper weniger auffällig. Und zu guter Letzt erlaubt die 530 Serie Einbautiefen von unter 20 mm und lässt Ihnen dadurch mehr Deckenhöhe. Die Bezeichnung 27 mm bezieht sich auf den Abstand der Schrauben. Diese erlauben eine einfache Montage und sind ein wichtiger Teil unserer Produktphilosophie.

## Leuchten 35 mm

Die 35 mm Leuchten sind die erste Wahl, wenn Sie eine Punktlichtquelle hoher Leistung benötigen. Sie ist anwendbar für Versorgungsspannungen bis 48 Volt, dies bedeutet es können auch längere Abstände zwischen einzelnen Leuchten problemlos zurückgelegt werden. Es ist ebenfalls ein Kühlkörper verfügbar und diverse LED Konfigurationen, auch hier wieder selbstverständlich BiColor. Die flexible Mechanik erlaubt auch Dekorationsleuchten wie die in Zusammenarbeit mit faircustomer.ch entwickelte Cristalina.



*Abbildung 6: Leuchte Cristalina, gross*

Dieser Hingucker ist nur eine von vielen Anwendungen, welche möglich sind. Auch sind Spot Leuchten mit fixer als auch variabler Richtwirkung verfügbar. Brauchen Sie Leistung, fragen Sie uns nach Ihrer optimalen Lösung.



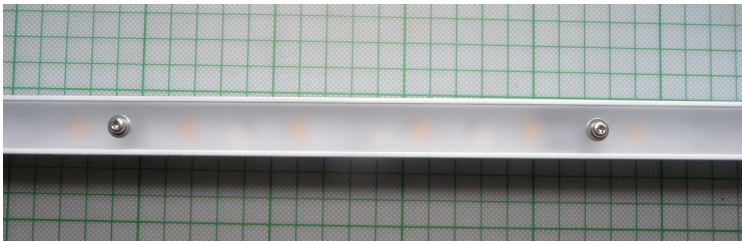
# LED-Streifen

Die eta systems LED-Streifen bieten neben der exzellenten Kühlleistung, der dauerhaften Montage noch den Vorteil das sie, ähnlich den Leuchtbändern aus Fernost, in Rastern gekürzt werden können. Ein zuverlässiges Stecksystem erlaubt zudem eine einfache Montage und Austausch.



*Abbildung 7: Uni und Bicolor Variante, unverbaut*

Im Regelfall können die LED-Streifen in einem Aluminium Profil verbaut werden. Dies erlaubt dank der grossen Oberfläche Leistungen von bis zu 20 Watt pro Laufmeter. Um eine optisch gefälliges Erscheinungsbild und eine Diffundierung zu ermöglichen, stehen zudem Satinice Acrylglas Blenden zur Verfügung.



*Abbildung 8: LED-Streifen montiert mit Satinice Abdeckung*

Die Bestellnummern sind analog der 27 mm LED, Präfix 535.  
z. B. 535-40/30-B48-Q-A-3



# Treiber

Die beste LED Leuchte nützt nichts, wenn sie mit einem Treiber versorgt wird, welcher flackert, pfeift oder sich nicht dimmen lässt. Aus diesem Grund empfehlen wir Ihnen immer einen Treiber von eta System oder einen von uns zertifizierten. Aufgrund der verschiedenen Aufgabestellungen existiert eine Vielzahl von Möglichkeiten für energieeffiziente Lösung. Der passende Treiber wird jeweils anhand der benötigten Anzahl Leuchten von uns vorgeschlagen. Bei den 25 und 35 mm Leuchten ist der Treiber meistens integriert.

Beispielsweise für LED-Streifen kann die Lösung so aussehen:



Abbildung 10: LED-Streifen mit BICOLOR Treiber angeclickt.



Abbildung 9: Steckbare Treiber, beispielsweise für Marktstandbeleuchtungen

# Controller

Wir sind uns sicher, eta systems LED-Leuchten werden nicht nur Ihr Zuhause beleuchten können. Auch auf einem Balkon, Marktstand, Gartenlaube oder einen Wohnwagen, können Sie mit Fotovoltaikanlagen kombinieren. Deshalb wollen wir Ihnen auch hier eine Lösung anbieten.

Wir haben neben Kleincontrollern wie abgebildet auch weitere, modulare Systeme im Angebot.



*Abbildung 11: 533.412 Kleincontroller für Inselbeleuchtungen*

Auch lassen sich die Leuchten in bestehende Systeme einbinden oder mit handelsüblichen Controllern ansteuern (beispielsweise mit den preiswerten Feller 0-10V Dimmer).

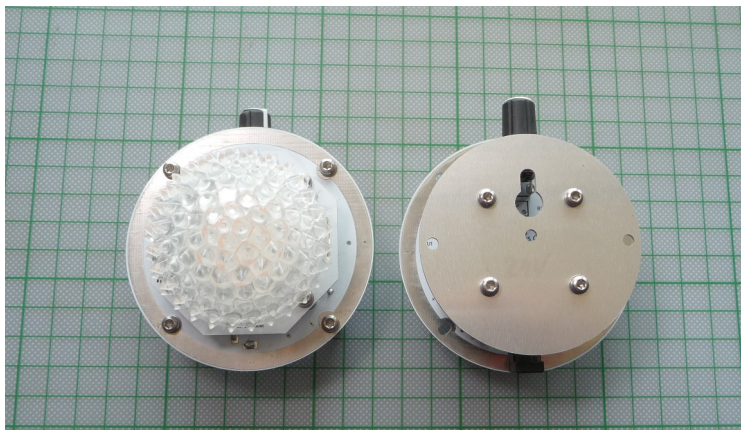
Lassen Sie sich bei komplexeren Systemen auf alle Fälle von uns beraten.

# Impressionen

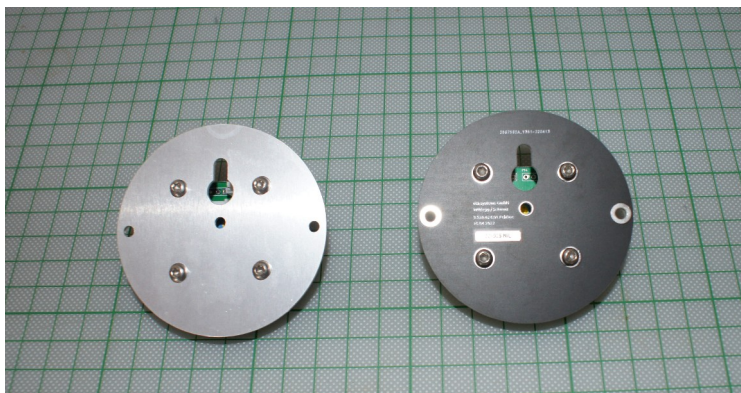


*Abbildung 12: Beleuchtungsmodule für Marktstände. GWAND Festival 2022*

Die BOB Baureihe ist eine weitere Lösungsfamilie von uns. Sie ermöglicht das schnelle Entwickeln von Design Leuchten. Fragen Sie uns bei Bedarf an und verlangen Sie den Musterkoffer mit diversen Komponenten. Mit den von uns angelieferten Bausätzen haben Sie zudem die Gewissheit dass Ihre Leuchte den rechtlichen Anforderungen entspricht.



*Abbildung 13: Bob Ambiente Leuchten 35mm 24V, verbaut in Cristalina Leuchte*



*Abbildung 14: BOB 27mm, mit Wandaufhängung*

Durch unser Baukastenprinzip sind auch ausgefallene Wünsche Realisierbar.



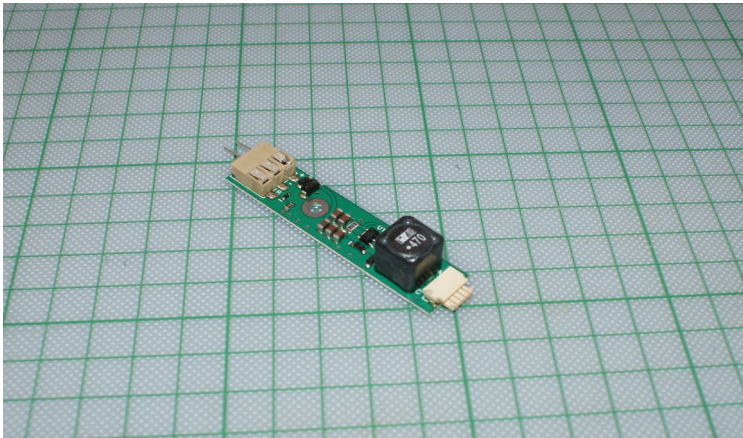


Abbildung 15: Treiber für LED-Streifen, Klick-System

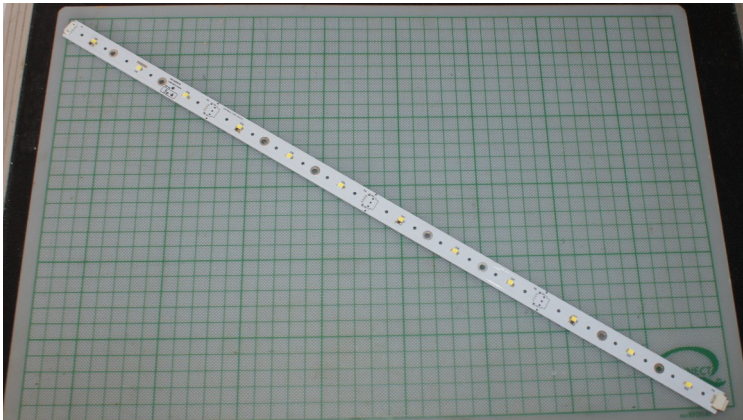
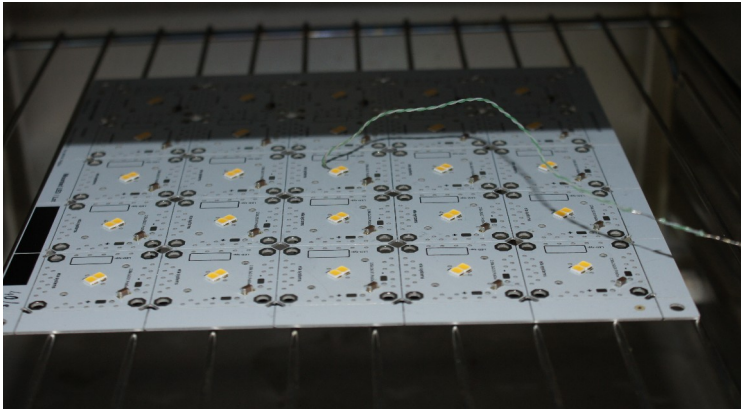


Abbildung 16: 535.112 LED-Streifen einfarbig 50cm Lang

## Fazit

Eta System GmbH produziert diese Leuchten in der Schweiz, darauf sind wir stolz. Dank unserem ausgeklügelten mechanischen Konzept ist es uns möglich, die Produkte zu fairen Preisen anzubieten. Die Produkte werden alle von uns entwickelt und wir legen grössten Wert darauf, dass Ihre zukünftigen Leuchten repariert werden können. Sollten Sie eines Tages Ihre Leuchten austauschen wollen, können Sie von unserem Rückkaufprogramm profitieren. Dank sortenreinem Kunststoff und dessen Markierung ist auch ein Recycling der einzelnen Komponenten möglich. Wo Cradle to Cradle aufhört fangen wir an.



*Abbildung 17: LED-Träger vor dem Lötvorgang*

# Kontakt

Sie können uns über verschiedene Wege kontaktieren:

Telefonisch ist Thomas Gilgen Ihr Ansprechpartner:

+41 77/443 70 62

per Mail beantworten wir auch gerne komplexere technische Fragen:

[eta.systeme@gmail.com](mailto:eta.systeme@gmail.com)

Wollen Sie einzelne Leuchten Online kaufen können Sie dies bei unserem Partner faircustomer.ch unter:

<https://faircustomer.ch/haendler/etasys>

Oder:





# Anfrage und Notizen

Anzahl	Gruppe	Bestellnummer	Controller	Bemerkungen
<b>Notizen</b>				